



**Prefeitura Municipal de Rio Bananal  
Estado do Espírito Santo**

---

**PROJETO DE LEI COMPLEMENTAR nº 031, de 17 de Fevereiro de 2017.**

“Altera a Lei Complementar nº 008, de 22 de Novembro de 2011, amplia o perímetro urbano da sede do município de Rio Bananal e dá outras providências.”

O Prefeito Municipal de Rio Bananal, Estado do Espírito Santo, no uso de suas atribuições legais faz saber que a Câmara Municipal de Rio Bananal aprovou e ele sanciona a seguinte Lei:

**Art. 1º** - Fica alterada a Lei Complementar nº 008, de 22 de Novembro de 2011, ficando ampliado o perímetro Urbano da Sede do Município de Rio Bananal - ES, Memorial Descritivo e Calculo Analítico de Área, constantes do Anexo 01, parte integrante da presente Lei.

**Art. 2º** - Esta Lei entrará em vigor na data de sua publicação, revogando as Leis Complementares nº 013/2012 e 022/2015 e, demais disposições em contrário.

Prefeitura Municipal de Rio Bananal, Estado do Espírito Santo, aos dezessete (17) dias do mês de fevereiro (02) do ano de dois mil e dezessete (2017).

**FELISMINO ARDIZZON  
Prefeito Municipal**



**Prefeitura Municipal de Rio Bananal**  
**Estado do Espírito Santo**

**Cálculo analítico de Área, Azimutes, Lados, Coordenadas Geográficas e UTM**

Imóvel: PERÍMETRO URBANO DE RIO BABANAL

Município: RIO BANANAL-ES

Datum: SIRGAS2000

Meridiano Central: 39°00 Fuso 24

De	Para	Coord. N(Y)	Coord. E(X)	Azimute	Distância	Fator K	Latitude	Longitude
P1	P2	7.870.638,0000	360.111,0000	168°12'29"	938,794 m	0,99984189	19°15'10.943582"S	40°19'51.757329"W
P2	P3	7.870.540,0000	360.351,0000	112°12'43"	259,237 m	0,99984106	19°15'14.190885"S	40°19'43.563684"W
P3	P4	7.869.566,0000	361.212,0000	138°31'26"	1.299,999 m	0,99983810	19°15'46.084822"S	40°19'14.330301"W
P4	P5	7.868.921,0000	361.619,0000	147°44'52"	762,676 m	0,99983670	19°16'07.164686"S	40°19'00.558372"W
P5	P6	7.869.449,5860	362.134,8490	44°18'05"	738,582 m	0,99983494	19°15'50.098855"S	40°18'42.753428"W
P6	P7	7.869.497,2230	362.452,9150	81°28'55"	321,614 m	0,99983386	19°15'48.627478"S	40°18'31.847472"W
P7	P8	7.869.472,0573	362.496,4663	120°01'16"	50,299 m	0,99983371	19°15'49.456699"S	40°18'30.362351"W
P8	P9	7.869.457,2405	362.540,9163	108°26'06"	46,854 m	0,99983356	19°15'49.949527"S	40°18'28.843776"W
P9	P10	7.869.522,6340	362.677,3150	64°23'08"	151,264 m	0,99983309	19°15'47.855927"S	40°18'24.155305"W
P10	P11	7.869.623,2410	362.758,1080	38°45'59"	129,032 m	0,99983282	19°15'44.603329"S	40°18'21.362263"W
P11	P12	7.869.519,7960	362.866,0050	133°47'36"	149,475 m	0,99983245	19°15'47.994391"S	40°18'17.693477"W
P12	P13	7.869.403,6130	362.827,3160	198°25'04"	122,455 m	0,99983259	19°15'51.763929"S	40°18'19.048474"W
P13	P14	7.869.390,1630	362.818,6000	212°56'40"	16,027 m	0,99983261	19°15'52.199276"S	40°18'19.350459"W
P14	P15	7.869.386,6300	362.787,6220	263°29'37"	31,179 m	0,99983272	19°15'52.306615"S	40°18'20.412361"W
P15	P16	7.869.280,8098	362.680,0547	225°28'09"	150,893 m	0,99983308	19°15'55.722227"S	40°18'24.123803"W
P16	P17	7.869.040,1710	362.932,6200	133°36'53"	348,850 m	0,99983223	19°16'03.611075"S	40°18'15.535344"W
P17	P18	7.868.572,5090	362.402,0910	228°36'14"	707,226 m	0,99983403	19°16'18.692432"S	40°18'33.827053"W
P18	P19	7.867.862,0140	362.149,7300	199°33'16"	753,982 m	0,99983489	19°16'41.740099"S	40°18'42.654712"W
P19	P20	7.867.082,5090	362.600,0000	149°59'16"	900,206 m	0,99983336	19°17'07.204949"S	40°18'27.433017"W
P20	P21	7.866.263,0830	362.600,0000	180°00'00"	819,426 m	0,99983336	19°17'33.857704"S	40°18'27.644674"W
P21	P22	7.866.300,0000	362.100,0000	274°13'22"	501,361 m	0,99983506	19°17'32.534061"S	40°18'44.762935"W
P22	P23	7.867.238,4720	362.100,0000	0°00'00"	938,472 m	0,99983506	19°17'02.009254"S	40°18'44.519661"W



**Prefeitura Municipal de Rio Bananal**  
**Estado do Espírito Santo**

<b>De</b>	<b>Para</b>	<b>Coord. N(Y)</b>	<b>Coord. E(X)</b>	<b>Azimute</b>	<b>Distância</b>	<b>Fator K</b>	<b>Latitude</b>	<b>Longitude</b>
P23	P24	7.867.392,9910	361.614,9320	287°40'10"	509,085 m	0,99983671	19°16'56.863788"S	40°19'01.094882"W
P24	P25	7.866.951,4750	361.198,7140	223°18'38"	606,773 m	0,99983814	19°17'11.121594"S	40°19'15.466940"W
P25	P26	7.866.925,0880	360.774,0000	266°26'41"	425,533 m	0,99983960	19°17'11.874481"S	40°19'30.022073"W
P26	P27	7.867.782,6790	360.969,7320	12°51'24"	879,644 m	0,99983893	19°16'44.029123"S	40°19'23.093374"W
P27	P28	7.867.791,0560	360.901,9490	277°02'43"	68,299 m	0,99983916	19°16'43.739837"S	40°19'25.412929"W
P28	P29	7.867.638,7190	360.751,6790	224°36'31"	213,980 m	0,99983968	19°16'48.657430"S	40°19'30.599918"W
P29	P30	7.867.705,7340	360.573,4850	290°36'37"	190,379 m	0,99984029	19°16'46.433408"S	40°19'36.686013"W
P30	P31	7.867.646,8170	360.376,1860	253°22'24"	205,908 m	0,99984097	19°16'48.300623"S	40°19'43.459489"W
P31	P32	7.868.251,5630	360.428,1830	4°54'51"	606,977 m	0,99984079	19°16'28.643666"S	40°19'41.519888"W
P32	P33	7.868.509,5350	359.986,5960	300°17'35"	511,418 m	0,99984232	19°16'20.142803"S	40°19'56.577124"W
P33	P34	7.868.522,1810	359.158,7960	270°52'31"	827,897 m	0,99984519	19°16'19.524177"S	40°20'24.926792"W
P34	P35	7.868.054,9750	358.737,9370	222°00'45"	628,811 m	0,99984666	19°16'34.614516"S	40°20'39.465558"W
P35	P36	7.867.709,8700	358.691,3000	187°41'46"	348,242 m	0,99984682	19°16'45.827537"S	40°20'41.154570"W
P36	P37	7.867.727,5790	358.426,7910	273°49'49"	265,101 m	0,99984775	19°16'45.184795"S	40°20'50.209926"W
P37	P38	7.867.388,3590	358.591,4310	154°06'38"	377,063 m	0,99984717	19°16'56.259706"S	40°20'44.660747"W
P38	P39	7.867.232,4660	358.203,8430	248°05'22"	417,764 m	0,99984853	19°17'01.232289"S	40°20'57.978328"W
P39	P40	7.867.543,8900	358.059,6100	335°08'57"	343,203 m	0,99984903	19°16'51.066528"S	40°21'02.835711"W
P40	P41	7.867.893,8500	357.897,5300	335°08'58"	385,671 m	0,99984960	19°16'39.642809"S	40°21'08.293945"W
P41	P42	7.868.088,6700	357.911,8500	4°12'14"	195,346 m	0,99984955	19°16'33.309805"S	40°21'07.751458"W
P42	P43	7.868.381,4100	357.884,9500	354°44'59"	293,973 m	0,99984965	19°16'23.781446"S	40°21'08.594688"W
P43	P44	7.868.442,6600	357.975,8200	56°01'06"	109,585 m	0,99984933	19°16'21.812277"S	40°21'05.465959"W
P44	P45	7.868.453,3700	358.159,5900	86°39'53"	184,082 m	0,99984868	19°16'21.510443"S	40°20'59.168810"W
P45	P46	7.868.484,5690	358.405,0640	82°45'24"	247,449 m	0,99984782	19°16'20.557715"S	40°20'50.752795"W
P46	P47	7.868.645,2780	358.438,7990	11°51'18"	164,212 m	0,99984771	19°16'15.339065"S	40°20'49.554618"W
P47	P48	7.868.967,3900	358.956,9660	58°08'00"	610,126 m	0,99984590	19°16'04.992696"S	40°20'31.721754"W
P48	P49	7.869.146,7000	358.953,8100	358°59'30"	179,338 m	0,99984591	19°15'59.159710"S	40°20'31.782368"W
P49	P50	7.869.106,2800	358.901,7900	232°09'09"	65,878 m	0,99984609	19°16'00.461318"S	40°20'33.574746"W
P50	P51	7.868.922,3000	358.461,1900	247°20'10"	477,469 m	0,99984763	19°16'06.334388"S	40°20'48.714092"W



**Prefeitura Municipal de Rio Bananal**  
**Estado do Espírito Santo**

<b>De</b>	<b>Para</b>	<b>Coord. N(Y)</b>	<b>Coord. E(X)</b>	<b>Azimute</b>	<b>Distância</b>	<b>Fator K</b>	<b>Latitude</b>	<b>Longitude</b>
P51	P52	7.868.968,8100	358.454,8600	352°14'59"	46,939 m	0,99984765	19°16'04.820021"S	40°20'48.918535"W
P52	P53	7.869.314,4800	358.590,9000	21°28'56"	371,476 m	0,99984717	19°15'53.611175"S	40°20'44.167400"W
P53	P54	7.869.330,9000	358.629,5800	66°59'54"	42,021 m	0,99984704	19°15'53.086851"S	40°20'42.838277"W
P54	P55	7.869.309,8100	358.805,6100	96°49'55"	177,289 m	0,99984642	19°15'53.817152"S	40°20'36.814949"W
P55	P56	7.869.374,7800	358.915,0230	59°17'53"	127,249 m	0,99984604	19°15'51.731482"S	40°20'33.050409"W
P56	P57	7.869.564,6740	358.622,6880	303°00'25"	348,596 m	0,99984706	19°15'45.481446"S	40°20'43.012290"W
P57	P58	7.870.008,0690	358.946,9870	36°10'54"	549,335 m	0,99984593	19°15'31.141307"S	40°20'31.788025"W
P58	P59	7.870.375,4870	359.289,2580	42°58'14"	502,141 m	0,99984474	19°15'19.276658"S	40°20'19.968875"W
P59	P60	7.871.372,3420	359.272,7400	359°03'02"	996,992 m	0,99984480	19°14'46.848959"S	40°20'20.271480"W
P60	P1	7.871.556,9820	359.919,1480	74°03'31"	672,261 m	0,99984255	19°14'41.004986"S	40°19'58.086308"W

24.311,408 m  
Área: 10.074.123,222 m<sup>2</sup>

**FELISMINO ARDIZZON**  
**Prefeito Municipal**



**Estado do Espírito Santo**  
**PREFEITURA MUNICIPAL DE RIO BANANAL**  
Gabinete do Prefeito

**Ofício GAB nº. 093/2017**

Rio Bananal - ES, 23 de fevereiro de 2017.

Assunto: Encaminha - Projeto de Lei Complementar

Senhor Presidente,

Tenho a honra de submeter à elevada consideração de Vossa Excelência, e de seus ilustres pares, o presente **Projeto de Lei Complementar 031/2017**, que **“ALTERA A LEI COMPLEMENTAR Nº 008, DE 22 DE NOVEMBRO DE 2011, AMPLIA O PERÍMETRO URBANO DA SEDE DO MUNICÍPIO DE RIO BANANAL E DÁ OUTRAS PROVIDÊNCIAS.”**

Senhor Presidente e Senhores Edis, ao finalizar esta mensagem o faço com serena alegria, expressando aos senhores Representantes da Sociedade Ribanense, votos de que sejamos todos iluminados por Deus que, em primeira instância, é quem nos inspira a construir uma sociedade melhor, nos orienta na consecução do caminho do bem estar, bem gerir, bem legislar, bem participar, bem contribuir, e bem desenvolver.

Na expectativa de contar com a participação dessa Egrégia Casa de Leis, esperamos que o projeto de Lei em tela, seja apreciado, discutido e aprovado.

No ensejo, reitero a Vossa Excelência e a seus ilustres pares protestos de alta estima e distinta consideração.

**FELISMINO ARDIZZON**  
**Prefeito Municipal**

Exmo. Sr.

**JUDACI GERALDO DALCUMUNE BOLSONI**

MD. Presidente da Câmara Municipal de Rio Bananal – ES.



**Estado do Espírito Santo**  
**PREFEITURA MUNICIPAL DE RIO BANANAL**  
Gabinete do Prefeito

**MENSAGEM E JUSTIFICATIVA DE PROJETO DE LEI COMPLEMENTAR Nº 031**

Rio Bananal - ES, 17 de fevereiro de 2017.

Temos a elevada honra de encaminhar a essa colenda Casa de Leis, o incluso Projeto de **Lei Complementar nº 031/2017**, que **“ALTERA A LEI COMPLEMENTAR Nº 008, DE 22 DE NOVEMBRO DE 2011, AMPLIA O PERÍMETRO URBANO DA SEDE DO MUNICÍPIO DE RIO BANANAL E DÁ OUTRAS PROVIDÊNCIAS”**.

O presente Projeto de Lei Complementar visa a ampliação do perímetro urbano para atender a enorme demanda habitacional em nosso município bem como melhorar a oferta de terrenos para habitação de interesse social, possibilitando a inclusão de novas áreas e, também como forma de viabilizar outros projetos e programas que eventualmente possam surgir, proporcionando o desenvolvimento do município.

O objetivo é aumentar a área urbana que terá condições de receber as vantagens de programas sócias de desenvolvimento oferecido pelo Governo Federal, pois áreas que são consideradas rurais hoje passaram a ser urbanas.

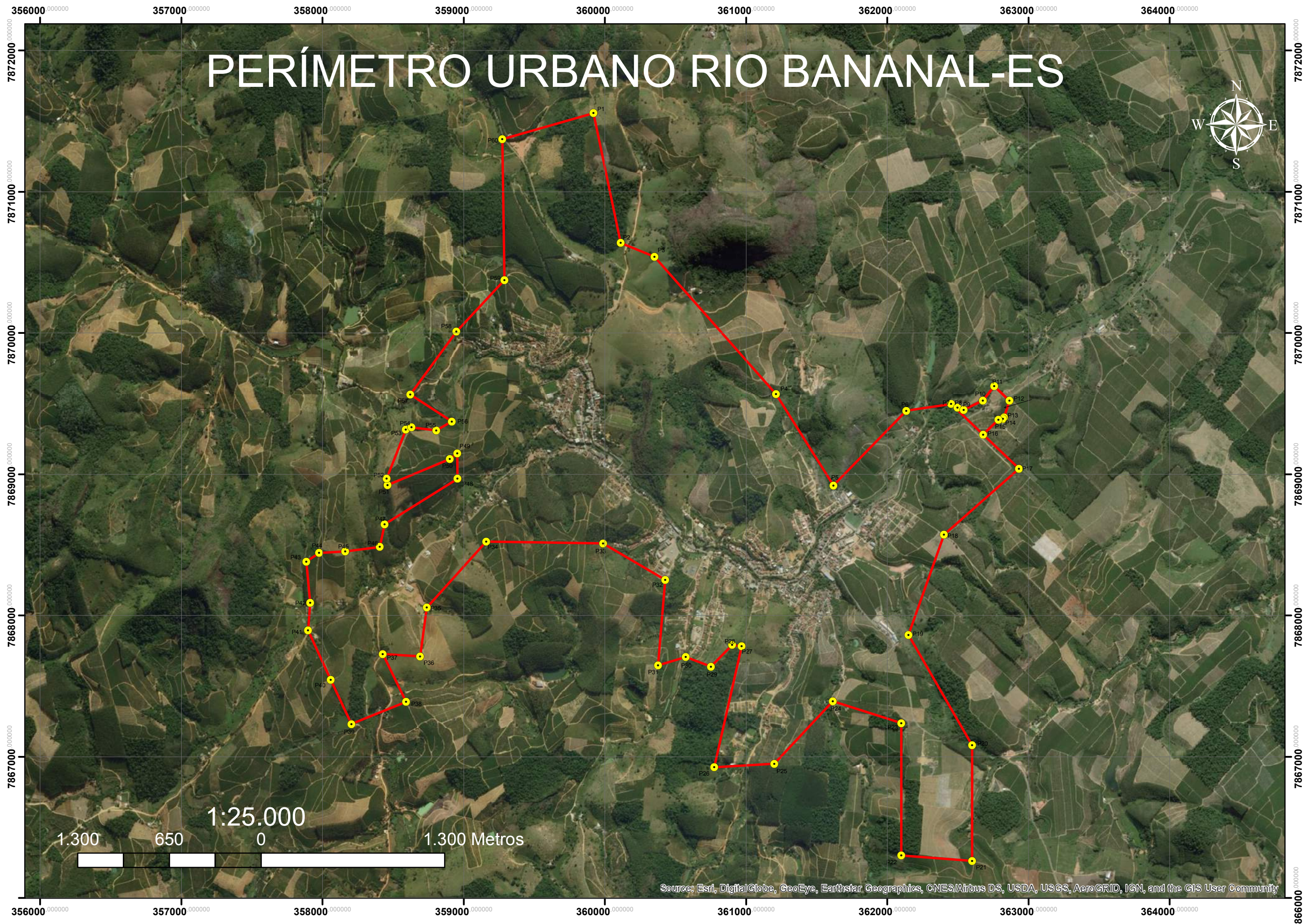
Enfim, a proposta é relevante e necessária para o interesse público.

Na expectativa de contar com a participação dessa Egrégia Casa de Leis, esperamos que o Projeto de Lei Complementar em tela seja apreciado, discutido e aprovado observando-se a legislação em vigor.

Atenciosamente

**FELISMINO ARDIZZON**  
Prefeito Municipal

# PERÍMETRO URBANO RIO BANANAL-ES



1:25.000



Source: Esri, DigitalGlobe, GeoEye, Earthstar Geographics, CNES/Airbus DS, USDA, USGS, AeroGRID, IGN, and the GIS User Community