

Estado do Espírito Santo  
**PREFEITURA MUNICIPAL DE RIO BANANAL**  
Gabinete do Prefeito



**LEI Nº 1115, DE 22 DE NOVEMBRO DE 2011**

**“DISPÕE SOBRE DENOMINAÇÃO DE LOGRADOUROS”**

**O PREFEITO MUNICIPAL DE RIO BANANAL, ESTADO DO ESPÍRITO SANTO**, no uso de suas atribuições legais, faço saber que a Câmara Municipal aprovou e Sanciono a seguinte Lei

**Artigo 1º** - Fica denominada a Rua Agostinho Carminati, o logradouro publico sem denominação situado no loteamento Selestrini, entre as quadras 01 e 08, no Bairro São Sebastião

**Artigo 2º** - O logradouro a que se refere o artigo 1º sera identificado no mapa e planta que faz parte integrante desta Lei

**Artigo 3º** - Esta Lei entra em vigor na data de sua Publicação

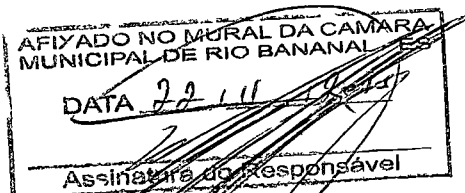
**Artigo 4º** - Ficam revogados parcialmente o art 1º e 2º da Lei nº 648/2001

Registre-se e Publique-se

Gabinete do Prefeito Municipal de Rio Bananal, Estado do Espírito Santo, aos Vinte e dois (22) dias do mês de Novembro (11) do ano de dois mil e onze (2011)

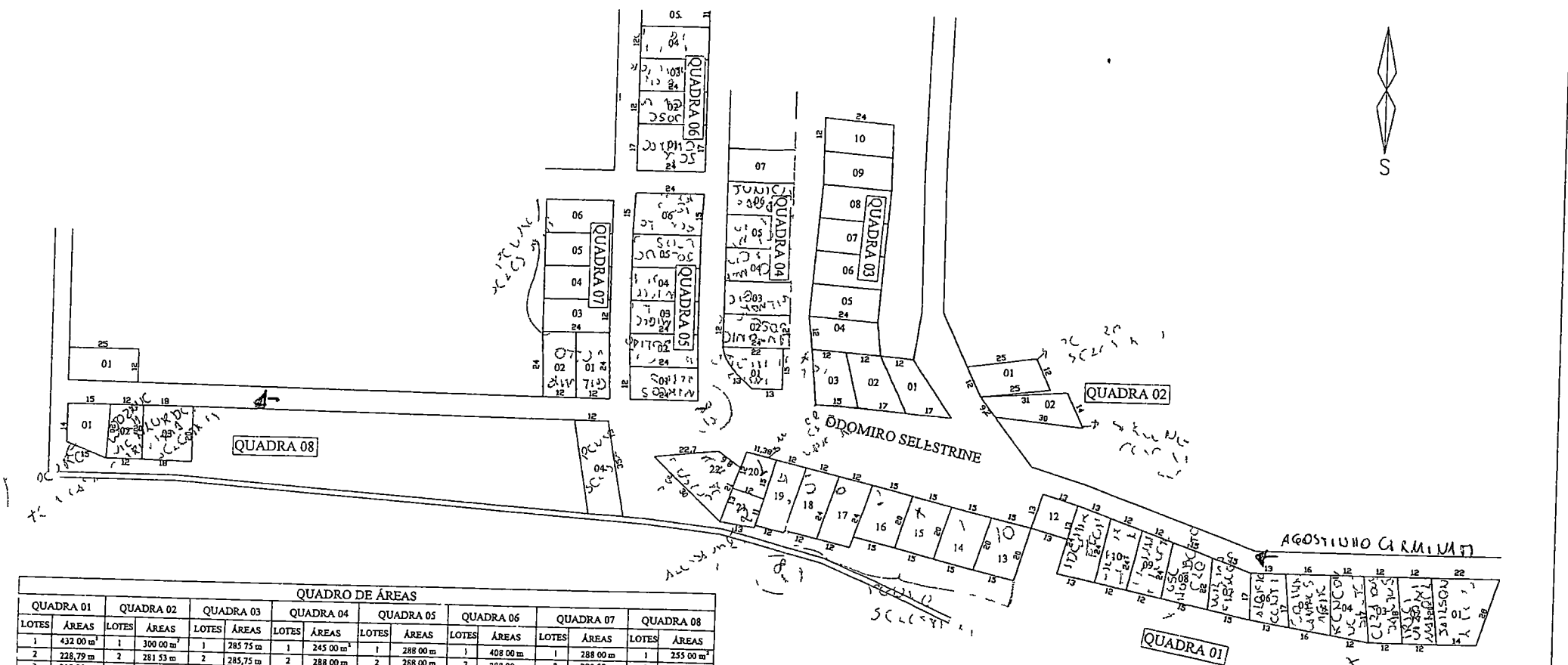
  
**FELISMINO ARDIZON**  
Prefeito Municipal

**REGISTRADO E PUBLICADO, NESTA SECRETARIA DATA SUPRA**



  
**JOSEMAR LUIZ BARONE**  
Secretario Municipal de Administração

AFIXADO NO MURAL  
DA PREFEITURA  
EM 22/11/2011



QUADRO DE ÁREAS															
QUADRA 01		QUADRA 02		QUADRA 03		QUADRA 04		QUADRA 05		QUADRA 06		QUADRA 07		QUADRA 08	
LOTES	ÁREAS	LOTES	ÁREAS	LOTES	ÁREAS	LOTES	ÁREAS	LOTES	ÁREAS	LOTES	ÁREAS	LOTES	ÁREAS	LOTES	ÁREAS
1	432 00 m <sup>2</sup>	1	300 00 m <sup>2</sup>	1	285 75 m <sup>2</sup>	1	245 00 m <sup>2</sup>	1	288 00 m <sup>2</sup>	1	408 00 m <sup>2</sup>	1	288 00 m <sup>2</sup>	1	255 00 m <sup>2</sup>
2	228 79 m <sup>2</sup>	2	281 53 m <sup>2</sup>	2	285 75 m <sup>2</sup>	2	288 00 m <sup>2</sup>	2	288 00 m <sup>2</sup>	2	288 00 m <sup>2</sup>	2	288 00 m <sup>2</sup>	2	240 00 m <sup>2</sup>
3	210 00 m <sup>2</sup>			3	266 03 m <sup>2</sup>	3	288 00 m <sup>2</sup>	3	288 00 m <sup>2</sup>	3	288 00 m <sup>2</sup>	3	288 00 m <sup>2</sup>	3	360 00 m <sup>2</sup>
4	204 00 m <sup>2</sup>			4	288 00 m <sup>2</sup>	4	288 00 m <sup>2</sup>	4	288 00 m <sup>2</sup>	4	288 00 m <sup>2</sup>	4	288 00 m <sup>2</sup>	4	420 00 m <sup>2</sup>
5	272 00 m <sup>2</sup>			5	288 00 m <sup>2</sup>	5	288 00 m <sup>2</sup>	5	288 00 m <sup>2</sup>	5	264 00 m <sup>2</sup>	5	288 00 m <sup>2</sup>		
6	221 00 m <sup>2</sup>			6	288 00 m <sup>2</sup>	6	288 00 m <sup>2</sup>	6	360 00 m <sup>2</sup>			6	288 00 m <sup>2</sup>		
7	292 50 m <sup>2</sup>			7	288 00 m <sup>2</sup>	7	288 00 m <sup>2</sup>								
8	345 00 m <sup>2</sup>			8	288 00 m <sup>2</sup>	8	288 00 m <sup>2</sup>								
9	288 00 m <sup>2</sup>			9	288 00 m <sup>2</sup>										
10	288 00 m <sup>2</sup>			10	288 00 m <sup>2</sup>										
11	312 00 m <sup>2</sup>														
12	169 00 m <sup>2</sup>														
13	300 00 m <sup>2</sup>														
14	300 00 m <sup>2</sup>														
15	300 00 m <sup>2</sup>														
16	300 00 m <sup>2</sup>														
17	288 00 m <sup>2</sup>														
18	288 00 m <sup>2</sup>														
19	300 00 m <sup>2</sup>														
20	157 81 m <sup>2</sup>														
21	150 00 m <sup>2</sup>														
22	421 00 m <sup>2</sup>														
TOTAL	6 067 10 m <sup>2</sup>	TOTAL	581,53 m <sup>2</sup>	TOTAL	2 853,53 m <sup>2</sup>	TOTAL	2 549 00 m <sup>2</sup>	TOTAL	1 800 00 m <sup>2</sup>	TOTAL	1 536 00 m <sup>2</sup>	TOTAL	1 7 8 00 m <sup>2</sup>	TOTAL	1 275 00 m <sup>2</sup>

PLANTA			
LOCAL	LOTEAMENTO SELESTRINE	MUNICÍPIO	RIO BANANAL
PROPRIETÁRIO	PEDRO SELESTRINE	TOPÓGRAFO	MICAL SANTANA
DATA	03 Lotes 13 390 16 m <sup>2</sup>	DATA	03 38 m

