

Prefeitura Municipal de Rio Bananal
Estado do Espírito Santo

LEI COMPLEMENTAR nº 028, de 24 de Março de 2017

AFIXADO NO MURAL
DA PREFEITURA
EM 24/03/17
(Assinatura)
Responsável

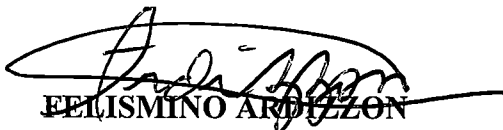
“Altera a Lei Complementar nº 008, de 22 de Novembro de 2011, amplia o perímetro urbano da sede do município de Rio Bananal e da outras providências”

O Prefeito Municipal de Rio Bananal, Estado do Espírito Santo, no uso de suas atribuições legais faz saber que a Câmara Municipal de Rio Bananal aprovou e ele sanciona a seguinte Lei

Art 1º - Fica alterada a Lei Complementar nº 008, de 22 de Novembro de 2011, ficando ampliado o perímetro Urbano da Sede do Município de Rio Bananal - ES, Memorial Descritivo e Calculo Analítico de Area, constantes do Anexo 01, parte integrante da presente Lei

Art 2º - Esta Lei entrara em vigor na data de sua publicação, revogando as Leis Complementares nº 013/2012 e 022/2015 e, demais disposições em contrario

Prefeitura Municipal de Rio Bananal, Estado do Espírito Santo, aos vinte e quatro (24) dias do mês de março (03) do ano de dois mil e dezessete (2017)


EELISMINO ARDIZZONE
Prefeito Municipal

Registrado e publicado nesta Secretaria Municipal de Administração, na data supra


JOSEMAR LUIZ BARONE
Secretario Municipal de Administração



**Prefeitura Municipal de Rio Bananal
Estado do Espírito Santo**

ANEXO 01

MEMORIAL DESCRITIVO

Perímetro 24 311,40 m Área 10 074 123,222 m²

DESCRIÇÃO DO PERÍMETRO

Inicia-se a descrição deste perímetro no vertice P1, de coordenadas N 7 871 556,98m e E 359 919,15m, , deste, segue confrontando com , com os seguintes azimutes e distâncias 168°12'29" e 938,79 m ate o vertice P2, de coordenadas N 7 870 638,00m e E 360 111,00m, 112°12'43" e 259,24 m ate o vertice P3, de coordenadas N 7 870 540,00m e E 360 351,00m, 138°31'26" e 1 300,00 m ate o vertice P4, de coordenadas N 7 869 566,00m e E 361 212,00m, 147°44'52" e 762,68 m ate o vertice P5, de coordenadas N 7 868 921,00m e E 361 619,00m, 44°18'05" e 738,58 m ate o vertice P6, de coordenadas N 7 869 449,59m e E 362 134,85m, 81°28'55" e 321,61 m ate o vertice P7, de coordenadas N 7 869 497,22m e E 362 452,92m, 120°01'16" e 50,30 m ate o vertice P8, de coordenadas N 7 869 472,06m e E 362 496,47m, 108°26'06" e 46,85 m ate o vertice P9, de coordenadas N 7 869 457,24m e E 362 540,92m, 64°23'08" e 151,26 m ate o vertice P10, de coordenadas N 7 869 522,63m e E 362 677,32m, 38°45'59" e 129,03 m ate o vertice P11, de coordenadas N 7 869 623,24m e E 362 758,11m, 133°47'36" e 149,47 m ate o vertice P12, de coordenadas N 7 869 519,80m e E 362 866,00m, 198°25'04" e 122,46 m ate o vertice P13, de coordenadas N 7 869 403,61m e E 362 827,32m, 212°56'40" e 16,03 m ate o vertice P14, de coordenadas N 7 869 390,16m e E 362 818,60m, 263°29'37" e 31,18 m ate o vertice P15, de coordenadas N 7 869 386,63m e E 362 787,62m, 225°28'09" e 150,89 m ate o vertice P16, de coordenadas N 7 869 280,81m e E 362 680,05m, 133°36'53" e 348,85 m ate o vertice P17, de coordenadas N 7 869 040,17m e E 362 932,62m, 228°36'14" e 707,23 m ate o vertice P18, de coordenadas N 7 868 572,51m e E 362 402,09m, 199°33'16" e 753,98 m ate o vertice P19, de coordenadas N 7 867 862,01m e E 362 149,73m, 149°59'16" e 900,21 m ate o vertice P20, de coordenadas N 7 867 082,51m e E 362 600,00m, 180°00'00" e 819,43 m ate o vertice P21, de coordenadas N 7 866 263,08m e E 362 600,00m, 274°13'22" e 501,36 m ate o vertice P22, de coordenadas N 7 866 300,00m e E 362 100,00m, 0°00'00" e 938,47 m ate o vertice P23, de coordenadas N 7 867 238,47m e E 362 100,00m, 287°40'10" e 509,08 m ate o vertice P24, de coordenadas N 7 867 392,99m e E 361 614,93m, 223°18'38" e 606,77 m ate o vertice P25, de coordenadas N 7 866 951,47m e E 361 198,71m, 266°26'41" e 425,53 m ate o vertice P26, de coordenadas N 7 866 925,09m e E 360 774,00m, 12°51'24" e 879,64 m ate o vertice P27, de coordenadas N 7 867 782,68m e E 360 969,73m, 277°02'43" e 68,30 m ate o vertice P28, de coordenadas N 7 867 791,06m e E 360 901,95m, 224°36'31" e 213,98 m ate o vertice P29, de coordenadas N 7 867 638,72m e E 360 751,68m, 290°36'37" e 190,38 m ate o vertice P30, de coordenadas N 7 867 705,73m e E 360 573,49m, 253°22'24" e 205,91 m ate o vertice P31, de coordenadas N 7 867 646,82m e E 360 376,19m, 4°54'51" e 606,98 m ate o vertice P32, de coordenadas N 7 868 251,56m e E 360 428,18m, 300°17'35" e 511,42 m ate o vertice P33, de coordenadas N 7 868 509,54m e E 359 986,60m, 270°52'31" e 827,90 m ate o vertice P34, de coordenadas N 7 868 522,18m e E 359 158,80m, 222°00'45" e 628,81 m ate o vertice P35, de coordenadas N 7 868 054,98m e E 358 737,94m, 187°41'46" e 348,24 m ate o vertice P36, de coordenadas N 7 867 709,87m e E 358 691,30m, 273°49'49" e 265,10 m ate o vertice P37, de coordenadas N 7 867 727,58m e E 358 426,79m, 154°06'38" e 377,06 m ate o vertice P38, de coordenadas N 7 867 388,36m e E 358 591,43m, 248°05'22" e 417,76 m ate o vertice P39, de coordenadas N 7 867 232,47m e E 358 203,84m,



Prefeitura Municipal de Rio Bananal
Estado do Espírito Santo

335°08'57" e 343,20 m ate o vertice **P40**, de coordenadas **N 7 867 543,89m** e **E 358 059,61m**,
335°08'58" e 385,67 m ate o vertice **P41**, de coordenadas **N 7 867 893,85m** e **E 357 897,53m**,
4°12'14" e 195,35 m ate o vertice **P42**, de coordenadas **N 7 868 088,67m** e **E 357 911,85m**,
354°44'59" e 293,97 m ate o vertice **P43**, de coordenadas **N 7 868 381,41m** e **E 357 884,95m**,
56°01'06" e 109,59 m ate o vertice **P44**, de coordenadas **N 7 868 442,66m** e **E 357 975,82m**,
86°39'53" e 184,08 m ate o vertice **P45**, de coordenadas **N 7 868 453,37m** e **E 358 159,59m**,
82°45'24" e 247,45 m ate o vertice **P46**, de coordenadas **N 7 868 484,57m** e **E 358 405,06m**,
11°51'18" e 164,21 m ate o vertice **P47**, de coordenadas **N 7 868 645,28m** e **E 358 438,80m**,
58°08'00" e 610,13 m ate o vertice **P48**, de coordenadas **N 7 868 967,39m** e **E 358 956,97m**,
358°59'30" e 179,34 m ate o vertice **P49**, de coordenadas **N 7 869 146,70m** e **E 358 953,81m**,
232°09'09" e 65,88 m ate o vertice **P50**, de coordenadas **N 7 869 106,28m** e **E 358 901,79m**,
247°20'10" e 477,47 m ate o vertice **P51**, de coordenadas **N 7 868 922,30m** e **E 358 461,19m**,
352°14'59" e 46,94 m ate o vertice **P52**, de coordenadas **N 7 868 968,81m** e **E 358 454,86m**,
21°28'56" e 371,48 m ate o vertice **P53**, de coordenadas **N 7 869 314,48m** e **E 358 590,90m**,
66°59'54" e 42,02 m ate o vertice **P54**, de coordenadas **N 7 869 330,90m** e **E 358 629,58m**,
96°49'55" e 177,29 m ate o vertice **P55**, de coordenadas **N 7 869 309,81m** e **E 358 805,61m**,
59°17'53" e 127,25 m ate o vertice **P56**, de coordenadas **N 7 869 374,78m** e **E 358 915,02m**,
303°00'25" e 348,60 m ate o vertice **P57**, de coordenadas **N 7 869 564,67m** e **E 358 622,69m**,
36°10'54" e 549,34 m ate o vertice **P58**, de coordenadas **N 7 870 008,07m** e **E 358 946,99m**,
42°58'14" e 502,14 m ate o vertice **P59**, de coordenadas **N 7 870 375,49m** e **E 359 289,26m**,
359°03'02" e 996,99 m ate o vertice **P60**, de coordenadas **N 7 871 372,34m** e **E 359 272,74m**,
74°03'31" e 672,26 m ate o vertice **P1**, ponto inicial da descrição deste perimetro Todas as
coordenadas aqui descritas estão georreferenciadas ao Sistema Geodesico Brasileiro, a partir ,
de coordenadas N m e E m, e encontram-se representadas no Sistema U T M, referenciadas ao
Meridiano Central nº 39°00', fuso -24, tendo como datum o SIRGAS2000 Todos os azimutes e
distâncias, area e perimetro foram calculados no plano de projeção U T M

PERÍMETRO URBANO RIO BANANAL-ES

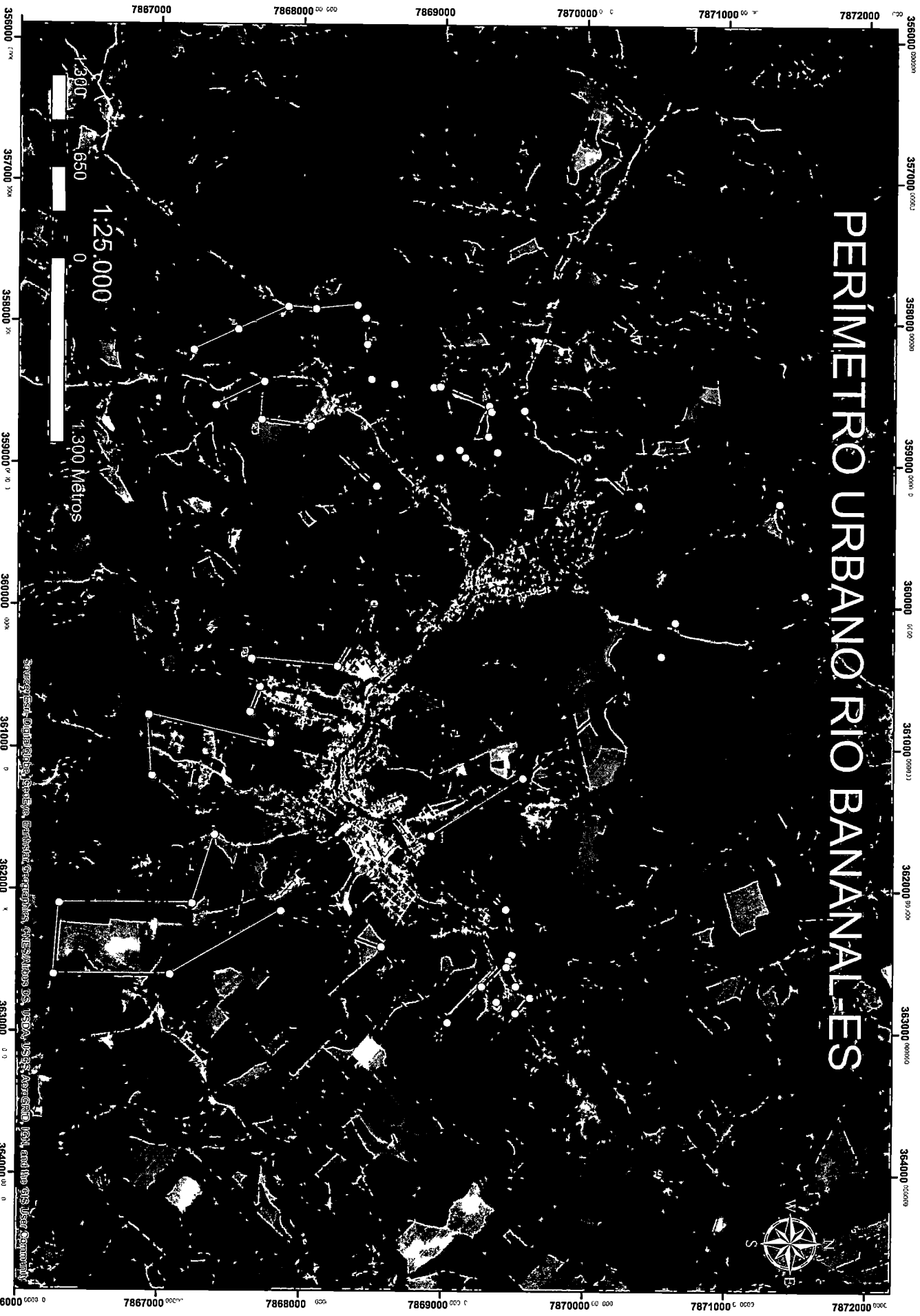


Imagem Aérea, Digitada por: Sanepla, Elaborada, Gerenciada, Visualizada por: USDA, USGS, Aeronáutica, IEMA and the GIS User Community



Prefeitura Municipal de Rio Bananal
Estado do Espírito Santo

Cálculo analítico de Área, Azimutes, Lados, Coordenadas Geográficas e UTM

Imóvel PERIMETRO URBANO DE RIO BABANAL

Município RIO BANANAL-ES

Datum SIRGAS2000

Meridiano Central 39°00 Fuso 24

De	Para	Coord N(Y)	Coord E(X)	Azimute	Distância	Fator K	Latitude	Longitude
P1	P2	7 870 638 0000	360 111 0000	168°12'29"	938 794 m	0 99984189	19°15'10 943582' S	40°19'51 757329 W
P2	P3	7 870 540 0000	360 351 0000	112°12'43"	259 237 m	0 99984106	19°15'14 190885' S	40°19'43 563684" W
P3	P4	7 869 566 0000	361 212 0000	138 31 26	1 299 999 m	0 99983810	19 15 46 084822 S	40°19'14 330301' W
P4	P5	7 868 921 0000	361 619 0000	147 44'52	762 676 m	0 99983670	19°16'07 164686' S	40°19'00 558372" W
P5	P6	7 869 449 5860	362 134 8490	44°18'05'	738 582 m	0 99983494	19°15'50 098855" S	40°18'42 753428" W
P6	P7	7 869 497 2230	362 452 9150	81°28'55	321 614 m	0 99983386	19°15'48 627478' S	40°18'31 847472 W
P7	P8	7 869 472 0573	362 496 4663	120°01'16"	50 299 m	0 99983371	19°15'49 456699" S	40°18'30 362351" W
P8	P9	7 869 457 2405	362 540 9163	108°26'06	46 854 m	0 99983356	19°15'49 949527" S	40°18'28 843776" W
P9	P10	7 869 522 6340	362 677 3150	64 23'08	151 264 m	0 99983309	19°15'47 855927 S	40°18'24 155305" W
P10	P11	7 869 623 2410	362 758 1080	38°45'59'	129 032 m	0 99983282	19°15'44 603329" S	40°18'21 362263 W
P11	P12	7 869 519 7960	362 866 0050	133°47'36"	149 475 m	0 99983245	19°15'47 994391" S	40°18'17 693477" W
P12	P13	7 869 403 6130	362 827 3160	198°25'04'	122 455 m	0 99983259	19 15 51 763929 S	40°18'19 048474' W
P13	P14	7 869 390 1630	362 818 6000	212°56'40	16 027 m	0 99983261	19°15'52 199276' S	40°18'19 350459" W
P14	P15	7 869 386 6300	362 787 6220	263 29 37	31 179 m	0 99983272	19°15'52 306615 S	40°18'20 412361" W
P15	P16	7 869 280 8098	362 680 0547	225 28 09'	150 893 m	0 99983308	19°15'55 722227' S	40°18'24 123803" W
P16	P17	7 869 040,1710	362 932 6200	133°36'53"	348 850 m	0 99983223	19°16'03 611075" S	40°18'15 535344" W
P17	P18	7 868 572 5090	362 402 0910	228°36'14"	707 226 m	0 99983403	19°16'18 692432" S	40°18'33 827053 W
P18	P19	7 867 862 0140	362 149 7300	199 33 16	753 982 m	0 99983489	19°16'41 740099' S	40°18'42 654712" W
P19	P20	7 867 082 5090	362 600 0000	149 59 16	900 206 m	0 99983336	19°17'07 204949' S	40°18'27 433017" W
P20	P21	7 866 263 0830	362 600 0000	180 00 00	819 426 m	0 99983336	19°17'33 857704' S	40°18'27 644674" W
P21	P22	7 866 300 0000	362 100 0000	274°13'22'	501 361 m	0 99983506	19°17'32 534061" S	40°18'44 762935" W
P22	P23	7 867 238 4720	362 100 0000	0°00'00"	938 472 m	0 99983506	19°17'02 009254 S	40°18'44 519661" W



Prefeitura Municipal de Rio Bananal
Estado do Espírito Santo


De	Para	Coord N(Y)	Coord E(X)	Azímute	Distância	Fator K	Latitude	Longitude
P23	P24	7 867 392 9910	361 614 9320	287°40'10	509 085 m	0 99983671	19°16'56 863788"S	40°19'01 094882"W
P24	P25	7 866 951 4750	361 198 7140	223°18'38	606 773 m	0 99983814	19°17'11 121594"S	40°19'15 466940"W
P25	P26	7 866 925 0880	360 774 0000	266°26'41"	425 533 m	0 99983960	19 17 11 874481 S	40°19'30 022073"W
P26	P27	7 867 782 6790	360 969 7320	12°51'24"	879 644 m	0 99983893	19°16 44 029123 S	40°19 23 093374 W
P27	P28	7 867 791 0560	360 901 9490	277°02'43"	68 299 m	0 99983916	19°16 43 739837 S	40°19 25 412929 W
P28	P29	7 867 638 7190	360 751 6790	224°36'31	213 980 m	0 99983968	19°16 48 657430"S	40°19 30 599918 W
P29	P30	7 867 705 7340	360 573 4850	290°36'37"	190 379 m	0 99984029	19°16 46 433408 S	40°19'36 686013"W
P30	P31	7 867 646 8170	360 376 1860	253°22'24'	205 908 m	0 99984097	19°16'48 300623 S	40°19 43 459489 W
P31	P32	7 868 251 5630	360 428 1830	4°54'51"	606 977 m	0 99984079	19°16 28 643666 S	40 19 41 519888"W
P32	P33	7 868 509 5350	359 986 5960	300°17'35	511 418 m	0 99984232	19°16 20 142803'S	40°19'56 577124 W
P33	P34	7 868 522 1810	359 158 7960	270°52'31"	827 897 m	0 99984519	19°16'19 524177"S	40°20 24 926792"W
P34	P35	7 868 054 9750	358 737 9370	222°00'45'	628 811 m	0 99984666	19°16'34 614516"S	40°20'39 465558"W
P35	P36	7 867 709 8700	358 691 3000	187°41'46'	348 242 m	0 99984682	19°16'45 827537"S	40°20'41 154570"W
P36	P37	7 867 727 5790	358 426 7910	273 49'49"	265 101 m	0 99984775	19°16 45 184795 S	40°20 50 209926 W
P37	P38	7 867 388 3590	358 591 4310	154°06'38	377 063 m	0 99984717	19°16'56 259706'S	40°20'44 660747"W
P38	P39	7 867 232 4660	358 203 8430	248°05'22	417 764 m	0 99984853	19°17'01 232289'S	40°20'57 978328"W
P39	P40	7 867 543 8900	358 059 6100	335°08'57"	343 203 m	0 99984903	19°16'51 066528"S	40°21'02 835711"W
P40	P41	7 867 893 8500	357 897 5300	335°08'58	385 671 m	0 99984960	19°16'39 642809'S	40°21'08 293945 W
P41	P42	7 868 088 6700	357 911 8500	4°12'14	195 346 m	0 99984955	19°16'33 309805 S	40°21 07 751458 W
P42	P43	7 868 381 4100	357 884 9500	354°44'59"	293 973 m	0 99984965	19°16 23 781446"S	40°21 08 594688"W
P43	P44	7 868 442 6600	357 975 8200	56°01'06	109 585 m	0 99984933	19°16'21 812277"S	40°21'05 465959"W
P44	P45	7 868 453 3700	358 159 5900	86°39'53"	184 082 m	0 99984868	19°16'21 510443 S	40°20'59 168810"W
P45	P46	7 868 484 5690	358 405 0640	82 45'24"	247 449 m	0 99984782	19°16'20 557715 S	40°20 50 752795"W
P46	P47	7 868 645 2780	358 438 7990	11 51'18"	164 212 m	0 99984771	19°16'15 339065 S	40°20 49 554618 W
P47	P48	7 868 967 3900	358 956 9660	58°08'00'	610 126 m	0 99984590	19°16 04 992696"S	40°20'31 721754"W
P48	P49	7 869 146 7000	358 953 8100	358°59'30"	179 338 m	0 99984591	19°15 59 159710"S	40°20'31 782368"W
P49	P50	7 869 106 2800	358 901 7900	232°09'09"	65 878 m	0 99984609	19°16 00 461318'S	40°20'33 574746"W
P50	P51	7 868 922 3000	358 461 1900	247°20'10"	477 469 m	0 99984763	19°16 06 334388 S	40°20'48 714092"W



Prefeitura Municipal de Rio Bananal
Estado do Espírito Santo

De	Para	Coord. N(Y)	Coord. E(X)	Azimute	Distância	Fator K	Latitude	Longitude
P51	P52	7 868 968 8100	358 454 8600	352°14'59"	46 939 m	0 99984765	19°16'04 820021'S	40°20'48 918535 W
P52	P53	7 869 314 4800	358 590 9000	21°28'56	371 476 m	0 99984717	19°15'53 611175 S	40°20'44 167400'W
P53	P54	7 869 330 9000	358 629 5800	66°59'54"	42 021 m	0 99984704	19°15'53 086851 S	40°20'42 838277 W
P54	P55	7 869 309 8100	358 805 6100	96°49'55	177 289 m	0 99984642	19°15'53 817152"S	40°20'36 814949'W
P55	P56	7 869 374 7800	358 915 0230	59°17'53	127 249 m	0 99984604	19°15'51 731482'S	40°20'33 050409'W
P56	P57	7 869 564 6740	358 622 6880	303°00'25	348 596 m	0 99984706	19°15'45 481446'S	40°20'43 012290 W
P57	P58	7 870 008 0690	358 946 9870	36°10'54"	549 335 m	0 99984593	19 15 31 141307 S	40°20'31 788025'W
P58	P59	7 870 375 4870	359 289 2580	42°58'14"	502 141 m	0 99984474	19°15'19 276658 S	40°20'19 968875 W
P59	P60	7 871 372 3420	359 272 7400	359°03'02	996 992 m	0 99984480	19°14'46 848959"S	40°20'20 271480"W
P60	P1	7 871 556 9820	359 919 1480	74°03'31"	672 261 m	0 99984255	19°14'41 004986 S	40°19'58 086308'W

24 311,408 m
Área 10 074 123,222 m²


FELISMINO ARDIZZON
Prefeito Municipal

Registrado e publicado nesta Secretaria Municipal de Administração, na data supra


JOSEMAR LUIZ BARONE
Secretário Municipal de Administração